

第 24 届冬季奥林匹克运动会纪念钞 公众防伪特征

一、第 24 届冬季奥林匹克运动会纪念钞——冰上运动 项目纪念钞公众防伪特征

(一) 动感全息。

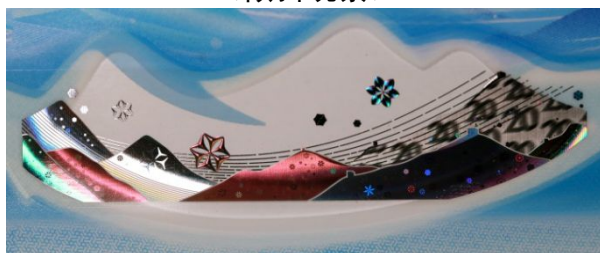
位于票面下方。改变观察角度，正反面均可见动态立体面额数字、多彩动感核心图形。防伪特征效果见图 1。



(垂直观察)



(倾斜观察)



(动态立体面额数字)

图 1 动感全息防伪效果示意图

（二）透明视窗。

位于票面下方。透光观察视窗，其防伪特征效果见图 2。



图 2 透明视窗防伪效果（透光观察）示意图

（三）光彩光变图案。

位于票面正面右侧。改变观察角度，“乐谱”图案的颜色在绿色和蓝色之间变化，并可见一条亮光带上下滚动。防伪特征效果见图 3。

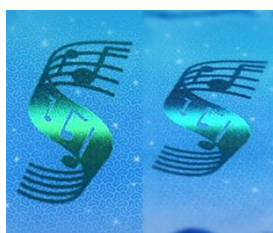


图 3 光彩光变图案防伪效果示意图

（四）雕刻凹印。

票面正面国徽、“中国人民银行”行名、第 24 届冬季奥林匹克运动会会徽、运动员图案、面额数字“20”、汉字“贰拾圆”、盲文面额标记均采用雕刻凹版印刷，触摸有凹凸感。防伪特征效果见图 4。

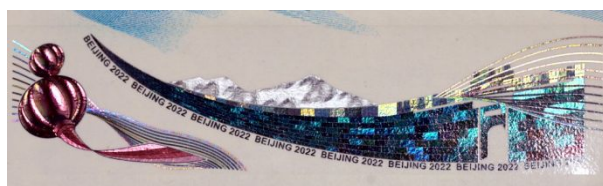


图 4 雕刻凹印防伪效果示意图

二、第 24 届冬季奥林匹克运动会纪念钞——雪上运动项目纪念钞公众防伪特征

（一）动感全息。

位于票面正面下方。改变观察角度，可见动态立体面额数字、多彩动感“长城”和浮雕“灯笼”组合图案。防伪特征效果见图 5。



（垂直观察）



（倾斜观察）

图 5 动感全息防伪效果示意图

（二）光彩光变图案。

位于票面背面下方。改变观察角度，“雪花”图案的颜色在绿色和蓝色之间变化，并可见一条亮光带上下滚动。防伪特征效果见图 6。

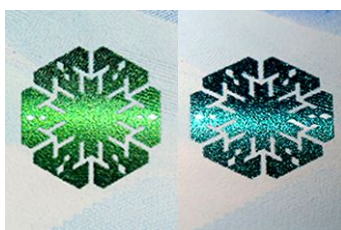


图 6 光彩光变图案防伪效果示意图

（三）雕刻凹印。

票面正面国徽、“中国人民银行”行名、第 24 届冬季奥林匹克运动会会徽、运动员图案、面额数字“20”、汉字“贰拾圆”、盲文面额标记均采用雕刻凹版印刷，触摸有凹凸感。

防伪特征效果见图 7。



图 7 雕刻凹印防伪效果示意图

（四）冬奥会吉祥物图案水印。

位于票面正面面额数字下方。透光观察，可见第 24 届冬季奥林匹克运动会吉祥物“冰墩墩”图案的多层次水印。防伪特征效果见图 8。



图 8 冬奥会吉祥物图案水印防伪效果示意图

（五）面额数字白水印。

位于票面正面面额数字左下方。透光观察，可见透光性较强的面额数字“20”。防伪特征效果见图 9。



图 9 面额数字白水印防伪效果示意图